



Benzersiz müşteri gereksinimleri için rekabetçi fiyatlarla kesin çözümler sunuyoruz!

Planlamadan üretime kadar her şey tek bir kaynaktan.



Çelik fabrikası ve ekipman mühendisliği için planlama, üretim, lojistik konusunda uzmanız.

Küresel manzarayı değiştirme gücü.





Sürdürülebilirlik
Çalışmalarımızın çevre
üzerindeki etkisinin
bilincindeyiz. Tüm projelerde
temiz, verimli, sağlıklı, etkili
çözümler sunmak için
müşterilerle birlikte çalışırız.



İçindekiler

BİZ KİMİZ?

NEREDEYİZ?

BİZİ FARKLI YAPAN NEDİR?

BİZ NE YAPTIK?

KAPASİTEMİZ

İNOVASYON & TEKNOLOJİ

KALİTE YÖNETİMİ

TEKNİK

ŞİRKET REFERANSLARI

İLETİŞİM BİLGİLERİ

NEREDEYİZ

BİZ KİMİZ ?



FORUS, 30 yıllık sektör tecrübemizi uluslararası kalite standartlarına dayalı yöntemlerle, düşük maliyetli, çevreye duyarlı, yüksek verimli ve entegre otomasyon sistemleri ile harmanlayarak paydaşlarımıza çözümler sunmak amacıyla 2021 yılında kurulmuştur.

FORUS, genel endüstriyel çözümlerin yanı sıra müşteri ihtiyaçlarına göre makine tasarımları, endüstriyel ekipman ve endüstriyel tesislerde kullanılan proses ekipmanlarının bakım ve onarımını tasarlar, üretir ve montajını yapar.

ürün/hizmet sağlayarak sektöründe lider firmalardan biri olmayı başarmıştır. FORUS, ürün/hizmet verdiği birçok ülkede müşterisi olan global firmaların takdirini kazanmış ve aranan bir firma haline gelmiştir.

FORUS , araştırmacı, yenilikçi, konusunda uzman teknik alt yapısı ve profesyonel yönetim kadrosu ile proses teknolojisi uygulamalarında her zaman en iyi hizmeti vermeye devam edecektir. Üstlendiği işleri zamanında teslim ederek, kalitesini, insana ve çalışanlarına verdiği önemi, etik kurallara gösterdiği özeni göstererek sektördeki güvenilirliğini artırmaktadır.

FORUS, kuruluşundan bu yana birçok sektörde müşterilerine

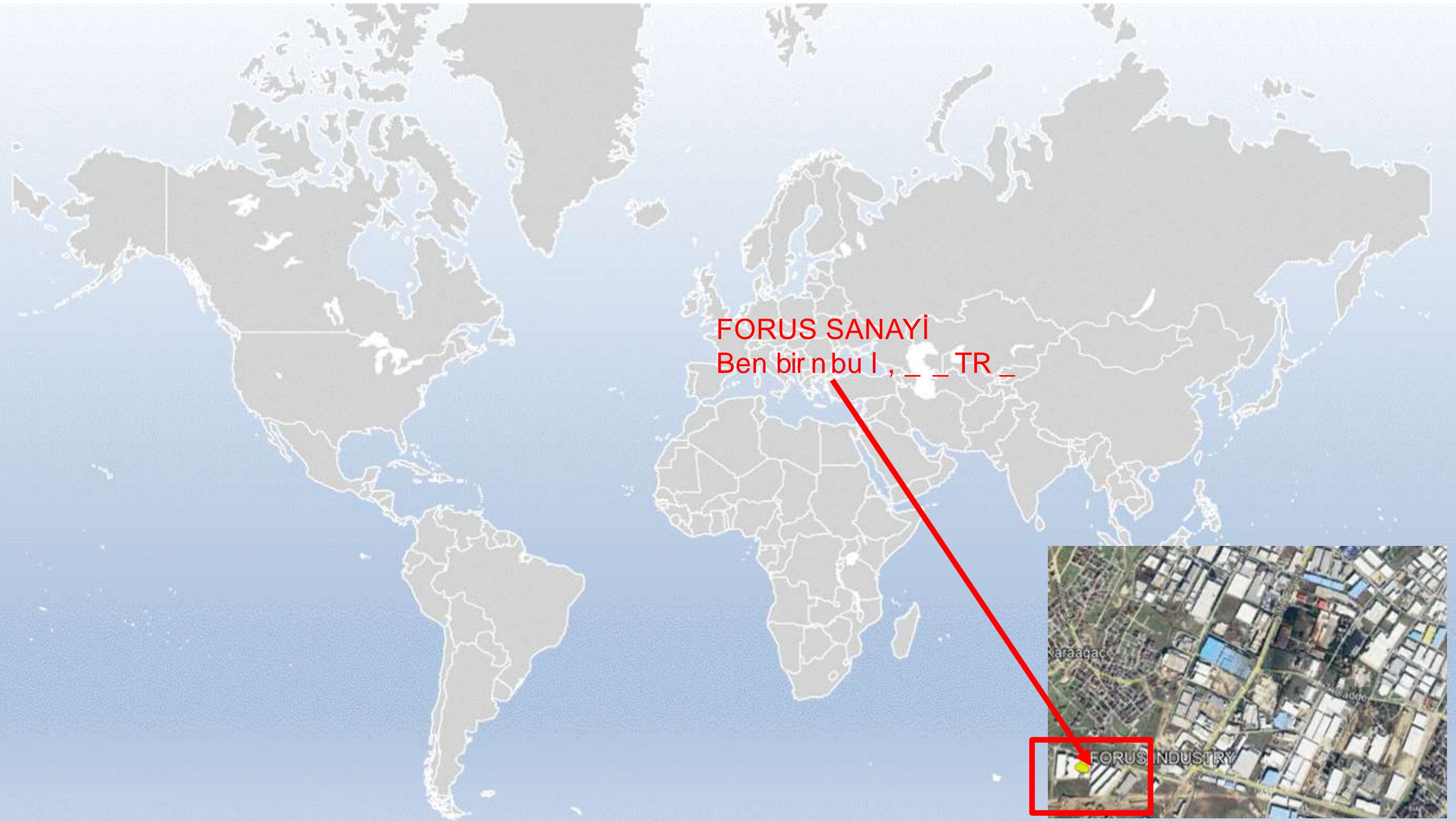


Forus , müşterilerine etüt, mühendislik, proje yönetimi ve inşaat hizmetleri sunmaktadır. Çelik Tesis ve Ekipman İnşaatı sanayi.



için _ Uzmanlık, çalışmaların yürütülmesini, süreçlerin tasarlanmasını ve tesislerin inşa edilmesini içerir.

NEREDEYİZ ?



Bizi Farklı Kılan Nedir?

DEGERLERİMİZ

FORUS Industry her zaman değer odaklı bir şirket olmuştur. Değerimiz yıllar içinde ortaya çıktı. Şirketimizi yönetme şeklimizi yansıtan değerlerimiz; iş ortaklarımız, yatırımcılarımız, çalışanlarımız ve toplumla iletişimde kullandığımız mesleki etik kurallarımızdır.

Düşündüğümüz gibi ;

Bu Dört Değer, kurumsal felsefemizi belirler;

Gerçek Performans



En Yüksek Güvenilirlik



Aktif Sorumluluk



Dürüst Çözüm Ortaklığı



BİZ NE YAPIYORUZ ?

FAALİYET ALANI

- Ahşap , Sunta ve MDF Sanayi (Geri Dönüşüm)
- Kağıt ve Ambalaj Sanayi (Geri Dönüşüm)
- Petrol, Gaz ve Enerji Endüstrisi
- Yiyecek ve içecek endüstrisi
- Kimya ve Petrokimya Endüstrisi
- Demir Çelik Sanayi
- Ağır Metal Sanayi
- Gübre Sanayi
- Madencilik ve Toprak Sanayi
- Otomotiv endüstrisi
- Tüketici ürünleri sanayi
- İlaç Endüstrisi

HİZMETLER VE ÜRÜNLER

- Proje Yönetimi
- Çelik Tesis ve Ekipman İnşaatı
- Kaynak ve Kaynaklı Yapılar
- Metal İşleme
- Yapısal Çelik İmalatı
- Paslanmaz Çelik Boru ve Çelik Boru
- Metal Konstrüksiyon
- Korozyon Koruması
- Makine ve Sistemlerin Montajı ve Devreye Alınması
- Makine Bakım ve Onarım
- Çelik Köprü İnşaatı
- Kompozit & Çelik Bina İnşaatı
- Cephe İnşaatı
- Hidrolik Çelik Konstrüksiyon
- Araştırma ve Geliştirme



BİZ NE YAPIYORUZ ?

Hassas, Güçlü, Müşteri Odaklı: Proje Yönetimi, Kalite Güvencesi, Tasarım, İmalat, Lojistik ve Montaj - modern makineler ve uzman, deneyimli profesyoneller ile tek bir kaynaktan .

Proje Yönetmek

- Proje Yürütme
- İnşaat ve İş Hazırlığı
- Üretim
 - kesme
 - Montaj ve Kaynak
 - Korozyon Koruması
- Lojistik
 - Depo
 - gönderi
- Çelik Yapı Montajı
 - Planlama
 - Depolama ve Taşıma
 - Toplantı

Çelik Tesis ve Ekipman İnşaatı

- Ahşap, Sunta ve MDF Sanayi (Geri Dönüşüm)
- Kağıt ve Ambalaj Sanayi (Geri Dönüşüm)
- Petrol, Gaz ve Enerji Endüstrisi
- Yiyecek ve içecek endüstrisi
- Kimya ve Petrokimya Endüstrisi
- Demir Çelik Sanayi
- Ağır Metal Sanayi
- Gübre Sanayi
- Madencilik ve Toprak Sanayi
- Otomotiv endüstrisi
- Tüketici Ürünleri Sanayi
- İlaç Endüstrisi

Kaynak & Kaynaklı Yapı

- Uygulanan Kaynak İşlemleri;
- MIG Kaynağı - Gaz Metal Ark Kaynağı (GMAW)
- TIG Kaynağı - Gaz Tungsten Ark Kaynağı (GTAW)
- Çubuk Kaynak - Korumalı Metal Ark Kaynağı (SMAW)
- Flux Kaynak - Özlü Ark Kaynağı (FCAW)
- Enerji Işını Kaynağı (EBW)
- Atomik Hidrojen Kaynağı (AHW)
- Gaz Tungsten-Ark Kaynağı
- Plazma Ark Kaynağı
- Kaynak makineleri;
- Mig (metal inert gaz) kaynak makineleri.
- Tristör Kontrollü Mig kaynak makineleri.
- Tig kaynak makineleri.
- Punta kaynak makineleri.
- Korumalı metal ark kaynak makineleri.

Metal İşleme

- İşleme Süreçleri
 - **Tornalama** — Tornalamanın temel amacı.
 - **Frezeleme** — tornalama, doğal olarak silindirik bir yüzey oluşturur .
 - **Kaplama**—bir yüzeyi düz ve büyük ölçüde pürüzsüz hale getirmek için yapılır.
 - **Delme**—herhangi bir yönde bir yüzeyde delik açmak için yapılır .
 - **Boring**—Delik işleminin amacı bir deliği büyütme.
 - **Tırtıllı**—kavrama sırasında kayma olasılığını azaltmak için tırtıklı bir yüzey gereklidir.
 - **Taşlama**—aslında aşındırıcı bir kesme işlemidir .

BİZ NE YAPIYORUZ ?

Hassas, Güçlü, Müşteri Odaklı: Proje Yönetimi, Kalite Güvencesi, Tasarım, İmalat, Lojistik ve Montaj - modern makineler ve uzman, deneyimli profesyoneller ile tek bir kaynaktan .

Yapısal Çelik İmalatı

- **Teslimat kapsamı**
 - kesme
 - Çelik Markalama
 - bükme
 - sondaj
 - Kaynak
 - Dengeleme
 - kumlanmış
 - astarlanmış
 - Spesifikasyonlarınıza Göre Kaplama
 - Kalite kontrol
 - Ürün etiketleme ve Paketleme
 - Lojistik
 - Ulaşım
 - Temel pazarlarımızda, hizmetlerimizde ve coğrafyalarımızda büyümeye odaklandık

Metal Konstrüksiyon

- bizim için _ Modülerleştirme Uzmanlığı
Modül tasarımını destekleyen müşteri işletme sürücüleri şunları içerir:
- Kapsamlı Fabrika Kabul Testi (FAT) isteniyor
 - Yüksek yoğunluklu boru alanları
 - Yüksek modül potansiyeli / tekrarlanabilir tesis inşaatı
 - Bölgesel vasıflı işgücü/ ithal inşaat işçisi/ işçi barınağının sınırlı mevcudiyeti
 - Uzaktan site erişimi
 - Program odaklı iyileştirme
 - Şiddetli site hava kısıtlamaları

Korozyon Koruması

E deneyimli endüstriyel boyacılar, fabrika korozyon korumasını evimizde gerçekleştirir.

Fabrikada havasız püskürtme işlemi veya sürekli boyama sistemi kullanarak elle kaplama yapıyoruz.

- kumlama
- Boyamak
 - astar
 - İkinci Kat t
 - son kat
- galvanizli

Paslanmaz Çelik Boru & Çelik Boru

- Paslanmaz çelik boruların üretimi her zaman temel yetkinliğimiz olmuştur. Ayrıca müşterilerimize modellere, izometrik çizimlere ve borulama planlarına göre paslanmaz çelik boru hatlarının kapsamlı prefabrikasyonunu sunuyoruz.
- optimize edebiliyor ve uygun fiyatlarla kuruluma hazır ürünler sunabiliyoruz.
- Şekillendirme, kaynak, işleme ve malzeme teknolojisindeki uzmanlığımızın yanı sıra kalite güvencemiz, müşterilerimize birinci sınıf ürün tedarikini garanti eder. FORUS, tüm dünyada çok sayıda endüstriyel uygulama için güvenilir bir boru hattı tedarikçisidir.

BİZ NE YAPIYORUZ ?

Hassas, Güçlü, Müşteri Odaklı: Proje Yönetimi, Kalite Güvencesi, Tasarım, İmalat, Lojistik ve Montaj - modern makineler ve uzman, deneyimli profesyoneller ile tek bir kaynaktan .

Makine ve Sistemlerin Montajı & Devreye Alınması

- FORUS, montaj denetiminden komple montaja kadar eksiksiz bir hizmet yelpazesi sunar. Tesisleri sadece işletmeye almakla kalmıyoruz, ayrıca gerektiğinde aşağıdaki alanlarda da destek sağlıyoruz:
- Komple montaj
- Montaj yönetimi
- Montaj denetimi
- Son montaj denetimi
- Soğuk devreye alma
- Sıcak devreye alma
- Başarılı devreye alma sonrasında destek
- Kurulumdan Sonra Değişiklikler
- Yazılım İşlemleri
- Sistem İşlemlerini Kontrol Etme

Makine Bakım ve Onarım

Entegre Bakım

FORUS'un anahtar teslimi endüstriyel bakım hizmetleri, daha yüksek üretkenlik, maksimum maliyet etkinliği ve daha düşük sahip olma maliyetlerinin keyfini çıkarabilmeniz için tesis bileşenlerinizi en yüksek performansta korumaya odaklanır.

- Mekanik Muayeneler
- Önleyici bakım
- Tesis Bakım Yardımı
- Öngörücü, Önleyici ve Düzeltici Bakım
- Ekipman bakımı

Kumaş bakım hizmeti teklifleri şunları içerir:

- Kaplamalar ve yüzey hazırlığı
- yalıtım
- Pasif yangın koruması
- Özel erişim sistemleri
- İnşaat desteği
- personel

Çelik Köprü İnşaatı

Forus Yeni ve Yedek Köprü Projeleri Sunuyor

Forus , dünya çapında köprü onarım, rehabilitasyon ve değiştirme programlarını zamanında ve bütçe dahilinde yürütebilecek kapasiteye ve finansal istikrara sahiptir.

- Demiryolu Köprüleri
- Yol ve Otoyol Köprüleri
- Yaya ve Bisiklet Köprüleri
- Kanal Köprüleri

Hem çelik hem de kompozit köprüler olarak makas köprüler, yalak köprüler, kemer köprüler, ağ kemer köprüler, kablolu köprüler veya VFT kirişler gibi çeşitli tiplerde demiryolu köprüleri ve karayolu köprüleri tasarlıyor ve uyguluyoruz. Kaldırma tertibatı, artımlı fırlatma, konsol yapımı, enine ve boyuna yer değiştirme veya yüzer montaj yöntemleri olarak kullanılır.

Kompozit & Çelik Bina İnşaatı

Yapısal çelik konstrüksiyondaki hizmet yelpazemiz, aşağıdakiler dahil olmak üzere, profil çelik konstrüksiyonların tüm uygulama alanlarını kapsar:

- Endüstriyel İnşaat
- Altyapı inşaatı
- Santral İnşaatı
- Lojistik ve Salon İnşaatı
- Ticari Bina
- Tren istasyonları
- hangarlar
- Park yeri
- Spor Tesisi İnşaatı
- Özel Yapılar

BİZ NE YAPIYORUZ ?

Hassas, Güçlü, Müşteri Odaklı: Proje Yönetimi, Kalite Güvencesi, Tasarım, İmalat, Lojistik ve Montaj - modern makineler ve uzman, deneyimli profesyoneller ile tek bir kaynaktan .

Cephe Teknolojisi

- *Cephe teknolojisi alanındaki hizmetlerimiz ve ürünlerimiz:*
 - Daha Fazla Sıcak Çatı Yapıları için Trapez Profil Destek Kabukları
 - Çatı ve Duvar Kaplamaları için Sandviç Profiller
 - Enerji Santralleri, Endüstriyel İskele ve Üretim Salonları İçin Çelik Kaset Duvarlar vb.
 - Endüstriyel Olarak Üretilen Alüminyum Dikiş Profillerinden Yapılmış Çatılar
 - Dış Cephe Profillerinden, Dikdörtgen Kasetlerden ve Oluklu Profillerden Üretilmiş Yüksek Kaliteli Alüminyum Cepheler
 - Kemerli Çatılar, Kendinden Destekli
 - Cephe ve Çatı Yapıları İçin Beton ve Betonarme Elemanlar

Hidrolik Çelik Konstrüksiyon

- Çok sayıda projeden elde edilen kapsamlı deneyime ve modern teknolojilerin kullanımına dayanan yüksek bir teknik düzeyde, kilit sistemlerini (kaldırma, sürme ve gömme kapılar) ve ayrıca denetim kapaklarını ve barajları hassas, güvenli ve güvenilir bir şekilde uyguluyoruz
- Hidrolik çelik konstrüksiyonda kusursuz ürünler için kalite, boyutsal doğruluk ve sıklık ön koşuldur. Bu sistemlerin bakımı ve revizyonu da FORUS'un repertuarının bir parçasıdır.
- Kilitler, Kaldırma ve Gömme Kapılar
- Baraj Kilitleri
- Tahkimatlar
- Gemi İnşa Bölümleri ve Ambar Kapakları

Araştırma ve Geliştirme

FORUS, endüstriyel kullanım için uzunlamasına kaynaklı borulara ek olarak bileşenler de üretmektedir . Modern üretim teknolojisini, paslanmaz çelik işlemede teknik beceriler ve uzun yıllara dayanan deneyimle birleştirerek, müşterilerimiz için bireysel ürün çözümleri uygulayabiliyoruz.

▪ Çeşitli işleme seçenekleri

En son üretim teknolojisi, işçilik ve uzun yıllara dayanan deneyimin bir kombinasyonu ile müşterilerimize özel borular sunuyoruz.

▪ Özelleştirilmiş bileşenler için örnekler

Temel ürünün (normalde yüksek kaliteli borumuz) ve üretim tesislerinin bireysel kombinasyonu sayesinde, bileşenlerinizi kuruluma hazır hale getiriyoruz.

Kaplar, Tanklar ve Aparatlar

FORUS'ta sunulan kapsamlı prefabrikasyon olanakları sayesinde tek parça halinde üretim mümkündür, bu da sadece daha yüksek kaliteyi değil, aynı zamanda oldukça belirgin maliyet tasarruflarını da sağlar. 16 m yüksekliğe ve 6.000 mm çapa kadar olan kaplar tek parça olarak üretilebilir.

On yıllardır birçok endüstriyel sektör, değişen gereksinimlere göre üretilen FORUS gemilerine güveniyor.

- Kağıt ve kağıt hamuru endüstrisi için kaplar
- Dubleksten yapılmış su ayırıcılar
- Gıda endüstrisi için tanklar
- Rafli aparat
- Özel damarlar ve oksijen damarları
- Basıncılı kaplar

Size aşağıdakiler gibi çok çeşitli atmosferik ve basınçlı kaplar sunabiliriz:

- Depolama Tankı, Tampon Tankı, Drenaj Tankı, Bunker
- Reaktör, Proses Kazanı, Ayırıcı, Kondansatör , Adsorber , Ekstraktör, Kristalleştirici, Statolizer , Koku Giderici .

KAPASİTEMİZ

Tesis Kapasitesi

FABRİKA GENEL BİLGİ

Fabrika Binası Toplam Alan	2000 m ²
Toplam Kapalı Alan:	1200 m ²
Kapalı Alan (Toplam, Ofisler Dahil):	1200 m ²
Kapalı Alan (Sadece Üretim):	1000 m ²
Malzeme Depolama Alanları	3000 m ²
Sevkiyat Depolama Alanları	2000 m ²
Uluslararası Limana Uzaklık:	~50 km
Yıllık Üretim Kapasitesi	Tesisimiz yıllık 6000 tonun üzerinde üretim kapasitesine sahiptir.
Maksimum Bileşen Ağırlığı	50 ton
Tek Parça Boyutu	20m x 4.5m x 4.5m
Taşıma Kapasiteleri:	140 t taşıma kapasiteli 2 modüler araç
Forkliftler – Yükleyiciler:	10 tona kadar çeşitli forkliftler/yan yükleyiciler
Hangar Sayısı:	1

FABRİKA BOYUTLAR

Fabrika Hangar Uzunluğu:	30 m
Fabrika Hangar Genişliği:	18 m (her biri)
Kancanın Altındaki Yükseklik:	8 m
Kapı Sayısı ve Ölçüleri:	5 m genişliğinde ve 5 m yüksekliğinde 1 kapı 3 m genişliğinde ve 5 m yüksekliğinde 1 kapı



KAPASİTEMİZ

Makine Kapasitesi

MAKİNE (Bükme, Kesme, Kaynak, Markalama, Talaşlı İmalat)

Vinçler:	1 Gezer Vinç, Kapasite 10 ton (İşletmede)
Kesme Makineleri:	Kesme Kapasitesi 200 mm'ye kadar 1 adet CNC Plazma Kesim (3m x 1.5m) 1 adet CNC Lazer Kesim (3m x 1.5m) 1 adet Kesme Sistemli KD280-8660 Kesme
Haddelme Makineleri:	1 adet Haddelme Kapasitesi Ø2,500 mm yarıçap ile 32 mm'ye kadar (S235JR) rulo 2.5 m genişliğinde
Profil Bükme Makinası:	1 adet Ø1.000 mm yarıçaplı RPN 220, dışa doğru
Konumlandırıcılar:	3 adet, 4 T kapasiteye kadar, tahrikli ve tahriksiz
CNC	1 adet CNC DIVIZOR Ø500-6000mm 1 adet KENT CNC 6200-2700mm 1 adet FEMCO CNC BORVERK 3000-1800mm
Matkap Sistemi	2 adet SAW Matkap Sistemi 1 adet yüksek hızlı plaka delme ve yakma hattı 1adet Radial Drill 1600 x 800
Talaşlı İmalat Makinası	1 adet Milling 1300 x 800 x 400 1 adet ZMM 3000 X Ø580
Kaynak Makinaları:	15 adet (PAW), 11 adet (SMAW), 12 adet (SAW), 6 adet (MIG), 15 adet (MAG), 5 adet (FCAW), 5 adet (GTAW)
Column Boom Kaynak Sistemi:	1 adet, SAW and MIG/MAG 5 m x 5 m ölçülerinde
SAW Kaynak Traktörü:	2 adet SAW and MIG/MAG 1200A
Portatif Kaynak Makinaları:	100 adetten fazla Elektrot Kaynak Makineleri Elektrotlar Ön Isıtma Fırınları Çeşitli Kaldırma Presleri
Kum Püskürtücü	2 adet Kum Püskürtücü Gietart 2506 Sprint
Emiş ve Filtre Sistemi	2 adet Emiş ve Filtre Sistemi Kemper
Mobil Kompresör	2 adet Mobil Kompresör (Kaiser, Atlas Copco)



Radial Drill 1600x800

Milling Machine 1300x800x400

ZMM 3000xØ580

KD280-8660

10 ton Overhead Crane



CNC DIVIZOR Ø500-6000mm

KENT 6200-2700mm

FEMCO 3000-1800mm

Screw Lathe 12000xØ2000

KALİTE YÖNETİMİ

Kalite bizim için bir soru değildir .

Burada, Endüstri 4.0 alanında çelik konstrüksiyon için en büyük potansiyeli görüyoruz.

Salonlarımızda taşıyıcı bileşenler için DIN EN 1090 ila EXC 1-4'e göre çelik konstrüksiyonlar üretiyoruz. Ayrıca DIN EN 1090 ve DIN EN ISO 3834'e göre kaynak kalitesi gereksinimlerini karşılıyoruz.

Deneyimli kaynakçılarımız düzenli olarak eğitim almaktadır. Üretimimizin kendi kendini izlemesi, kalite için belirleyicidir ve üretim ve montajımızın merkezi bir parçasıdır.

- ISO 9001:2015 Kalite Yönetim Sistemi
- ISO 14001:2015 Çevre Yönetim Sistemi
- ISO 45001 İş Sağlığı ve Güvenliği Yönetim Sistemi
- ISO 50001 Enerji Yönetim Sistemi
- ISO 10002: 2004 Müşteri Memnuniyeti Yönetim Sistemi
- ISO 27001 Bilgi Güvenliği Yönetim Sistemi
- ISO 22301 İş Sürekliliği Yönetim Sistemi
- ISO 28000 Tedarik Zinciri Güvenliği Yönetim Sistemi
- ISO 31000 Risk Yönetim Sistemi
- EN3834-2 Metalik Malzemenin Füzyon Kaynağı için Kalite Gereksinimleri
- EN 1090-2 Fabrika Üretim Kontrolüne Uygunluk
- EN 1090-1 Kaynak

" Kaliteli hizmet ve ürünler sunmayı taahhüt ediyoruz. Bir şirket ve bireyler olarak, karşılıklı olarak mutabık kalınan şartları karşılayacağız. Gereksinimleri ilk kez ve iş süreçlerimizin sürekli iyileştirilmesi için çalışıyoruz. "



Kalite Yüksek kaliteli hizmetler ve ürünler sunuyoruz. Gereksinimleri ilk seferde karşılar ve sürekli iyileştirme için çaba gösteririz.

Kalite güvencesi sütunlarımız :

- Entegre QS Yönetim Sistemi
- Korozyon Koruması Dahil Kendi Üretim İzleme
- Sürekli EDP Destekli İzleme
- Fabrika İmalatı Yapım Yöntemi
- Saha Montaj ve İmalat Yapım Yöntemi
- Kontrol Formları

Aşağıda listelenen kalite kontrol belgelerini sağlıyoruz:

- ITP (Muayene Test Planı)
- WPS (Kaynak Prosedürü Spesifikasyonu)
- PQR (Prosedür Kalifikasyon Kaydı)
- WPQ (Kaynakçı Performans Kalifikasyonu)
- NDT - Tahribatsız muayeneler (VT, PT, MT, UT, RT)
- Tahribatlı testler (Çekme Testi, Eğilme Testi, Sertlik Testi, Makroyapı İncelemesi, Mikroyapı İncelemesi, Kimyasal Analiz Testi)
- Ölçüm kontrolleri (Total station, Nivo , Teodolite)

Kullandığımız kaliteli ekipmanlar FORUS sertifikalı personel tarafından işletilmekte ve akredite laboratuvarlar tarafından EN 17025'e göre kalibre edilmektedir.

Tanınmış enstitüler ile iş birliği içinde, gerekirse gerekli test kuruluşları (ses ve yangından korunma) dahil olmak üzere testler gerçekleştiriyoruz.

Hizmetlerimiz, en son kodları ve proje özelliklerini uygulayarak ön uç mühendislik tasarımı, temel tasarım, yerleşimler, P&ID'ler, detay tasarımı, imalat detaylandırma vb.'den oluşmaktadır.

Parça İşaretli Parça Takibi



Proje İlerleme Doğrulaması



Proje İlerleme Raporu

Item	Qty	Material	Spec	Grade	Length	Area	Weight	Remarks
1001	2	SS304	SP	SS304	8750 mm	SP	1,227.000	
1002	2	SS304	SP	SS304	8750 mm	SP	1,227.000	
1003	2	SS304	SP	SS304	10000 mm	SP	1,570.800	
1004	2	SS304	SP	SS304	8750 mm	SP	1,227.000	
1005	2	SS304	SP	SS304	8750 mm	SP	1,227.000	
1006	2	SS304	SP	SS304	8750 mm	SP	1,227.000	
1007	2	SS304	SP	SS304	8750 mm	SP	1,227.000	
1008	2	SS304	SP	SS304	8750 mm	SP	1,227.000	
1009	2	SS304	SP	SS304	8750 mm	SP	1,227.000	
1010	2	SS304	SP	SS304	8750 mm	SP	1,227.000	
1011	2	SS304	SP	SS304	8750 mm	SP	1,227.000	
1012	2	SS304	SP	SS304	8750 mm	SP	1,227.000	
1013	2	SS304	SP	SS304	8750 mm	SP	1,227.000	
1014	2	SS304	SP	SS304	8750 mm	SP	1,227.000	
1015	2	SS304	SP	SS304	8750 mm	SP	1,227.000	
1016	2	SS304	SP	SS304	8750 mm	SP	1,227.000	
1017	2	SS304	SP	SS304	8750 mm	SP	1,227.000	
1018	2	SS304	SP	SS304	8750 mm	SP	1,227.000	
1019	2	SS304	SP	SS304	8750 mm	SP	1,227.000	
1020	2	SS304	SP	SS304	8750 mm	SP	1,227.000	
1021	2	SS304	SP	SS304	8750 mm	SP	1,227.000	
1022	2	SS304	SP	SS304	8750 mm	SP	1,227.000	
1023	2	SS304	SP	SS304	8750 mm	SP	1,227.000	
1024	2	SS304	SP	SS304	8750 mm	SP	1,227.000	
1025	2	SS304	SP	SS304	8750 mm	SP	1,227.000	
1026	2	SS304	SP	SS304	8750 mm	SP	1,227.000	
1027	2	SS304	SP	SS304	8750 mm	SP	1,227.000	
1028	2	SS304	SP	SS304	8750 mm	SP	1,227.000	
1029	2	SS304	SP	SS304	8750 mm	SP	1,227.000	
1030	2	SS304	SP	SS304	8750 mm	SP	1,227.000	

Initial Inspection/Progress Check-in Notes:
 Project is progressing through the shop at all stages. PH1 project steel confirmed at:
 - Stored/Purchased CTL
 - Fitting Lines
 - Welding Lines
 - Plant Area
 - Trailer Loading
 - Trailers Ready to Ship
 - Spot checks to verify piece numbers against approved assembly/part drawings at site
 - Workmanship appears good, clean holes, good welds w/ no inclusion
 - 40 Tons ballasted (23% PH1/B2) and ready, approx. 80 tons through the line (43% PH1/B2)
 - Travel logs available and verified against part/assembly drawings, attached
 - Fabrication started a week ago
 - Arcam formal 3rd party inspections recently completed on trawler loads (inspection reports not at shop, direct email to the party who engaged them)
 - 1 other project was progressing through the shop concurrently, does not appear to be competing for priority (both projects are well distributed through the production line, no bunching)
 - Bolt keys matching specs.

TEKNİK

KULLANILAN YAZILIM PROGRAMLARI :

- TEKLA Yapıları (Bina İnşaatı, Çelik Köprü İnşaatı)
- İleri Çelik Konstrüksiyon (Çelik Köprü Konstrüksiyon)
- AutoCAD (Cephe Planlama)
- Rstab (Yapı Mühendisliği)
- RFEM (Köprü Yapıları)

Tanınmış enstitülerle işbirliği içinde, gerekirse testler yapıyoruz. Projelerimizde deneyimli uzmanlar disiplinler arası bir temelde el ele çalışırlar ve her zaman yetkin irtibat kişileri olarak hazır bulunurlar. FORUS, gelecekte BIM projeleri (Yapı Bilgi Modellemesi) kapsamında vazgeçilmez olacak gereksinimlerin büyük bir kısmını şimdiden karşılayabilmektedir. Burada Sanayi 4.0 alanında çelik konstrüksiyon için en büyük potansiyeli görüyoruz .

Salonlarımızda taşıyıcı bileşenler için DIN EN 1090 ila EXC 1-4'e göre çelik konstrüksiyonlar üretiyoruz. Ayrıca DIN EN 1090 ve DIN EN ISO 3834'e göre kaynak kalitesi gereksinimlerini karşılıyoruz. Deneyimli kaynakçılarımız düzenli olarak eğitim almaktadır. Üretimimizin kendi kendini izlemesi, kalite için belirleyicidir ve üretim ve montajımızın merkezi bir parçasıdır .

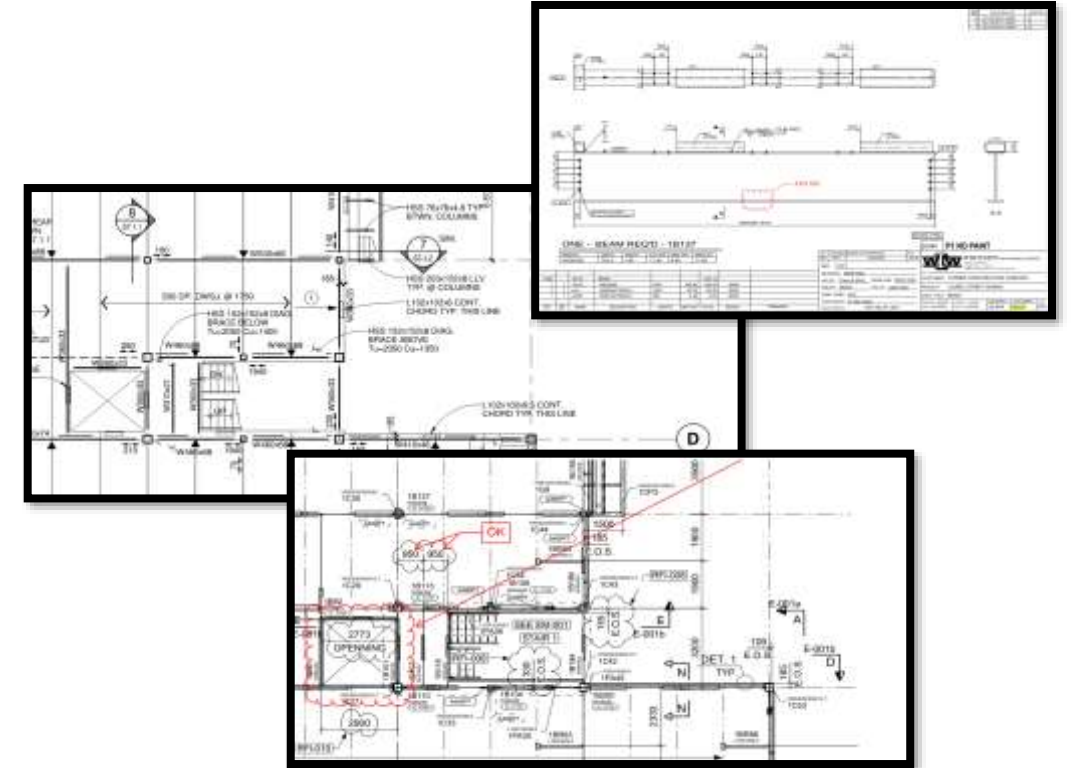
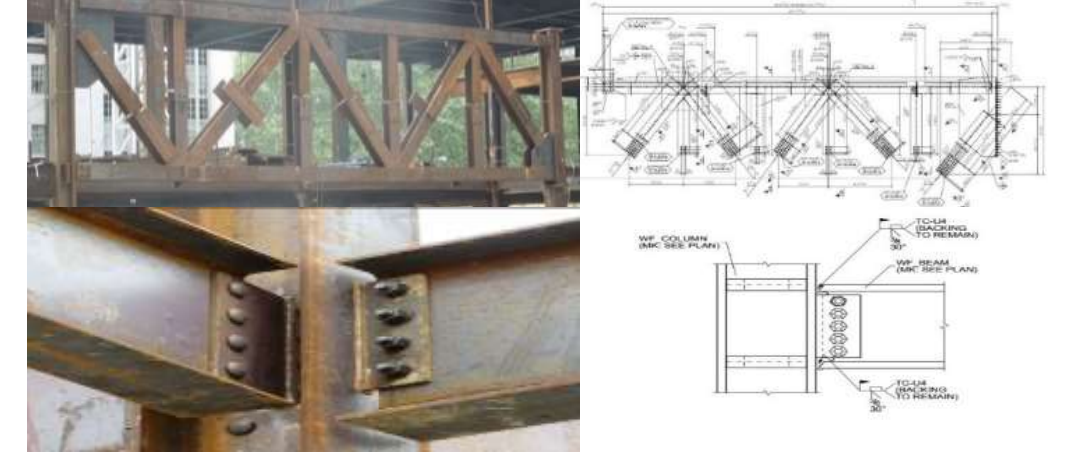
TASARIM

FORUS, Çelik Tesisi ve Ekipmanları, Tesis İçi tasarım ve komple mekanik tasarım mühendislik hizmetleri sağlama konusunda uzmanlaşmıştır .

Genel olarak şunları içerir:
Alanın planı, bölüm, faz, bölge vb .

Tipik bağlantı ayrıntıları
Ereksiyonla ilgili genel notlar sıralama, yardımlar, destek ve daha fazlası

Parça Kavramı ve Parça Çizimi



İNNOVASYON & TEKNOLOJİ

Yapı Bilgi Modellemesi (BIM)

İnşaat sektörü, 1980'lerde otomobil üretiminde yalın üretimin ortaya çıkışından farklı olarak, köklü bir değişim geçiriyor. Bunun nedeni, Yapı Bilgi Modellemesi veya BIM adı verilen devrim niteliğinde bir araç. BIM, karmaşık yapı süreçlerini hızla dönüştürüyor; proje tamamlamayı hızlandırıyor, maliyetleri düşürüyor ve aynı zamanda genel kaliteyi iyileştiriyor.

Müşterilerimizin BIM'in sunabileceği muazzam faydaları anlamalarını ve kendilerini bu harika yeni teknolojiyi benimsemeye hazırlamalarını istiyoruz.

Bileşenler

İş hazırlığı sırasında, tek tek bileşenler modelden çıkarılır ve kesim için NC verileri olarak hazırlanır. Parçanın istenen nihai durumu ile üretimdeki ara durum arasında, örneğin frezeleme payları veya ısı payları dikkate alınarak bir ayırım yapılır.

Ancak, bir bileşenin veri paketi yalnızca makine tarafından işlemin kontrol edilmesi için geometrik bilgiler içermekle kalmaz; üretim hattı da dijital olarak kontrol ediliyor. İş hazırlığının bir parçası olarak, bileşenin hangi makinelerden hangi sırayla geçmesi gerektiği tanımlanır.

Dijital İnovasyon

Tasarımdan montaja:
Yenilikçi dijital teknolojiler süreçlerimizi ve makinelerimizi destekler.

Giderek daha zorlu yapılara artan gereksinimler eşlik ediyor Verimlilik, kalite, hassasiyet.

FORUS'ta, yalnızca yüksek performanslı makinelere değil, aynı zamanda yenilikçi, dijital olarak kontrol edilen süreçlere de güvenmeye erken karar verdik. Üretim kontrolü ve üretim desteği için dijital bir altyapı kurma kararı ile geleceğin zorluklarıyla zaten eşit durumdayız.

Üretme

Üretilecek bileşenler için NC ve CNC verileri, çeşitli makinelerin bağlı olduğu ağdadır. Freze makineleri veya eğirme portalları gibi işleme makinelerine bu nedenle doğrudan gerekli veriler sağlanır.

Dijital modelleri kullanırken hedef açıktır: çilingirler, kaynakçılar ve örneğin CNC freze makineleri arasındaki etkileşim daha etkili ve hassas olmalıdır. Kaynak portalının veya freze makinesinin hızı son yıllarda katlandı - ayrıca manuel kontrollerin yerini otomasyon aldı.

modelleme

Artık genellikle bir 3D modelle çalışıyoruz. Model bilgisayarda görselleştirilir. Modeli döndürebilir, koordinatları alabilir ve çarpışma kontrolü yapabilirsiniz. Diğer her şey daha sonra 3D modelden türetilir: elbette çizimler, ayrıca örneğin hesaplama veya satın alma için parça listeleri.

Model sadece departmanlarımız ve müşterimiz için gerekli tüm belgelerin hazırlanmasını kolaylaştırmakla kalmıyor. Model, üretimle ilgili tüm yönlerin simülasyonunu ve test edilmesini sağlar.

Ölçüm

Bireysel segmentleri milimetrik hassasiyetle ölçüyoruz. Bu sadece dijital cihazlarla mümkündür.

Planlama ve Satın Alma

Çelik Konstrüksiyon ve Makina imalatı yapılırken gerekli malzemeler mevcut şartlarla karşılaştırılır. Ortaya çıkan değerlendirme, üretim planlama ve satın alma için temel oluşturur.

Hangi levhalar ve hangi kalitede sipariş edilmelidir?

Kesme ve işleme için ne kadar çaba hesaplanmalıdır?

Hangi üretim sırasına uyulmalıdır - ve bunun aynı anda yürütülen diğer projelerle ilişkisi nedir?

Tasarıma Göre Dijital – İnovasyon Dijital Kontrollü

FORUS Industry'de montajdan çok önce şantiyedeki son durumu simüle ediyoruz. Bu, öngörü ile üretim yapmamızı ve herhangi bir zamanda meydana gelen herhangi bir sapmaya etkin bir şekilde tepki vermemizi sağlar. Kalite güvencesinin bir parçası olarak, iş hazırlığından muhafazaya kadar her üretim adımında yenilikçi dijital teknolojilerle çalışıyoruz. *İster dahili mülk yönetimi, ister bakım veya kontrol olsun:* çalışmalarımızın temeli, verimli süreçler ve yenilikçi yöntemler sağlayan giderek artan dijital verilerdir.

**Yenilik
Yaratıcı süreçler ve
benzersiz
çözümlerle
müşterilerimize
eşsiz bir değer
sağlıyoruz.**

Yalın Vizyon

LEAN'İN

Yalın, sürekli iyileştirme ve insanlara saygı yoluyla israfı ortadan kaldırmaya odaklanır. FORUS'ta her şeyi farklı görüyoruz. Birçoğu, yalın düşüncenin yalnızca üretim için geçerli olduğuna inansa da, yalının sadece bir dizi araç olduğuna veya yıllardır yaptıklarımız için yeni bir etiket olduğuna inanıyor. Ancak FORUS, en ilerici ve başarılı şirketlerin bazılarında kullanılan yalın metodolojileri Çelik Konstrüksiyon ve Makine endüstrisine uyarlamaktadır. Sürekli iyileştirme ve değere odaklanmamızı desteklemek için FORUS, program taahhütlerimizle uyumlu güvenilir üretim planlamasından yararlanır. FORUS, müşterilerimize en iyi çözümleri sunmak için hedef değer tasarımı, görsel yönetim, sağlam BIM, saha dışı inşaat ve gerçeklere dayalı problem çözme uygular.

"Yalın, sürekli iyileştirme ve insana saygı yoluyla israfı ortadan kaldırarak müşteri değerini maksimize eder."



Lean is NOT:

- Only a "manufacturing" program
- What we have done for years, just called something different.
- A set of tools
- A schedule reduction method
- A cost cutting method
- A recovery system or quick fix.



Lean IS :

- Addressing problems at the point of occurrence.
- A people development system, with continuous coaching.
- Focused on continuous improvement.
- Built around respect for people.
- A long journey.



Definition

5S is a process of 5 steps that help reduce waste and improve productivity in any organization. It is a simple and effective way to organize your workplace.

• Lean Principles Institute



THREE TYPES OF WORK IN EVERY TASK



- Anytime you see the presence of waste, it means you are not adding value to the product, service or customer.
- Waste is a problem, not a goal – it points to underlying problems within the system.
- Most of the problems and sources of underlying problems (root causes) are not found in waste.

Referanslar



Karmaşık projeler için sermaye verimliliğini artırmak için fabrikasyon ve modül inşaat çözümleri.



İletişim Bilgileri

Daha fazlasını öğrenmek için bizimle iletişime geçin!

Nasıl yardımcı olabiliriz?

Telefon Numarası

+90 282 758 38 42

+ 49 171 386 26 09

+90 544 853 24 65

+90 536 352 45 85

E-posta Adresi

celalalpaslan@forusindustry.com

sevdaaltunbas@forusindustry.com

info@forusindustry.com

İnternet sitesi

www.forusindustry.com

Konumumuz

Avrupa Sanayii Sitesi
101. Cadde B Blok No:6 7B Kapı

Kapaklı – Tekirdağ - TÜRKİYE

